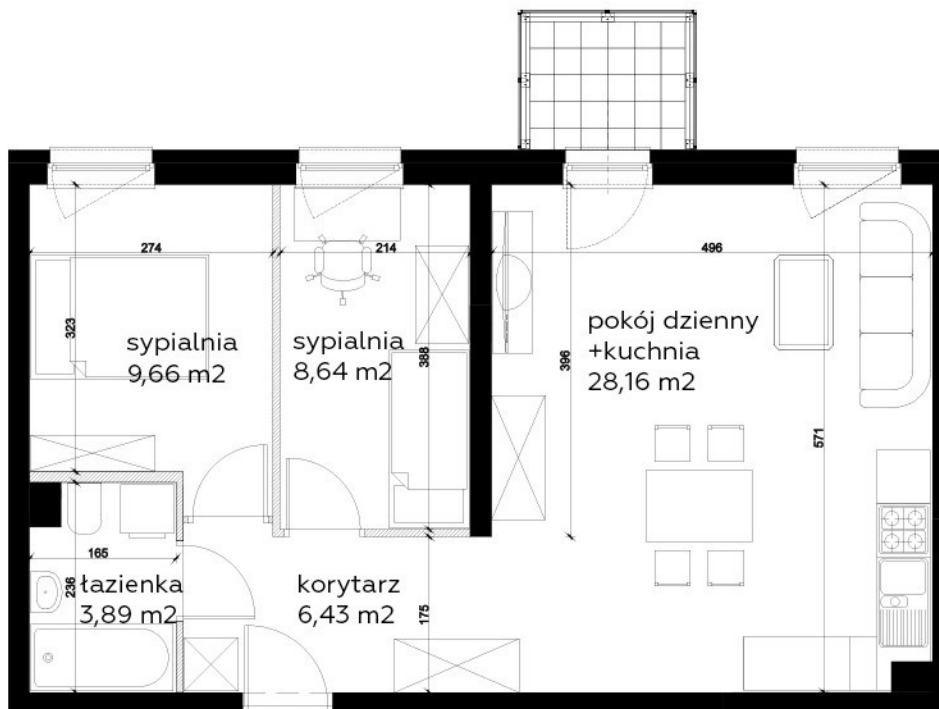
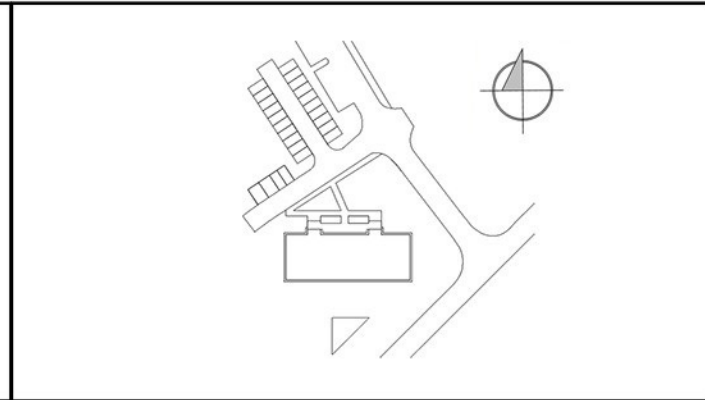


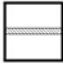



Nowy Sandomierz

ul. W. Brzozowskiego 2

Nowy Sandomierz Sp. z o.o.,
ul. Górczewska 228/80, 01-460 Warszawa
+48 605 041 543



-  ściany działowe (nadające się do demontażu)
-  ściany trwałe (nienadające się do demontażu)

nr mieszkania	0.14	56,68 m ²
ilość pokoi		3
powierzchnia balkonu		2,52 m ²
piętro		parter



Uwagi:

- do powierzchni wliczono powierzchnie pod ściankami działowymi; nadającymi się do demontażu;
- powierzchnia mieszkania nie stanowi sumy poszczególnych pomieszczeń;
- wymiary pomieszczeń - wielkość między ścianami tynkowanymi;
- powierzchnie liczone wg normy PN-ISO 9836:1997;
- zgodnie z normą PN-ISO 9836:1997 do powierzchni lokalu wliczono powierzchnie pod ściankami działowymi nadającymi się do demontażu;
- wszelkie wizualizacje, zdjęcia, renderingi i plany, będące elementem tej karty, mają wyłącznie charakter poglądowy i nie stanowią oferty handlowej w rozumieniu przepisów kodeksu cywilnego;
- produkt finalny budynek i wszystkie jego części składowe oraz przyległości wraz z otoczeniem, lokale mieszkalne, hale garaże mogące się różnić od załączonych obrazów.

