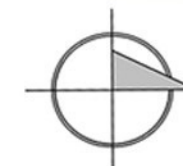
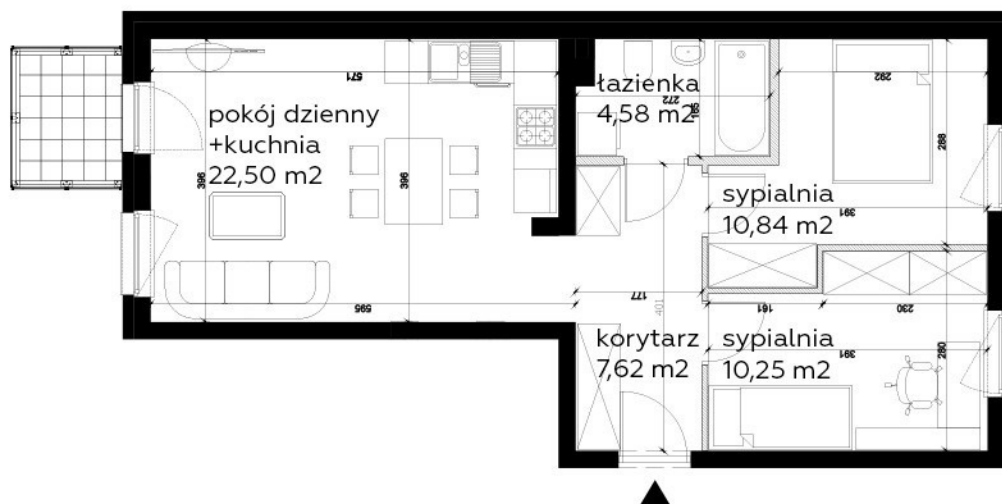
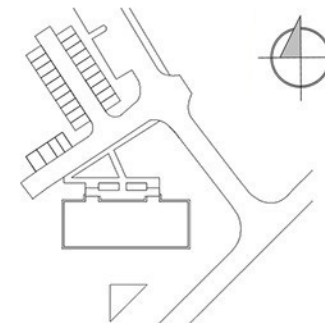


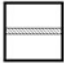



# Nowy Sandomierz

## ul. W. Brzozowskiego 2

Nowy Sandomierz Sp. z o.o.,  
ul. Górczewska 228/80, 01-460 Warszawa  
+48 605 041 543



-  ściany działowe  
(nadające się do demontażu)
-  ściany trwałe  
(nienadające się do demontażu)

nr mieszkania	<b>0.01</b>	55,79 m <sup>2</sup>
ilość pokoi		3
powierzchnia balkonu		2,52 m <sup>2</sup>
piętro		parter

- Uwagi:
- do powierzchni wliczono powierzchnie pod ściankami działowymi; nadającymi się do demontażu;
  - powierzchnia mieszkania nie stanowi sumy poszczególnych pomieszczeń;
  - wymiary pomieszczeń - wielkość między ścianami tynkowanymi;
  - powierzchnie liczone wg normy PN-ISO 9836:1997;
  - zgodnie z normą PN-ISO 9836:1997 do powierzchni lokalu wliczono powierzchnie pod ściankami działowymi nadającymi się do demontażu;
  - wszelkie wizualizacje, zdjęcia, renderingi i plany, będące elementem tej karty, mają wyłącznie charakter poglądowy i nie stanowią oferty handlowej w rozumieniu przepisów kodeksu cywilnego;
  - produkt finalny budynek i wszystkie jego części składowe oraz przyległości wraz z otoczeniem, lokale mieszkalne, hale garaże mogące się różnić od załączonych obrazów.

